

# Der Kia Ceed Sportswagon.

Preise / Daten



Movement that inspires

Kia Ceed Sportswagon 1.5 T-GDI DCT (103 kW/140 PS): Kraftstoffverbrauch kombiniert 6,3 l/100 km. CO<sub>2</sub>-Emissionen kombiniert 143 g/km. CO<sub>2</sub>-Klasse E.



# Kia Ceed Sportswagon Ausstattungslinien

## Vision

### Ausstattungshighlights

- 6 Airbags
- 6 Lautsprecher
- 16-Zoll-Leichtmetallfelgen
- Aktiver Spurhalteassistent mit korrigierendem Lenkeingriff (Lane Keep Assist, LKA)<sup>A</sup>
- Aktives Bremslicht (ESS)
- Außenspiegel beheizbar
- Berganfahrhilfe (Hill-Start Assist Control, HAC)
- Bluetooth® Freisprecheinrichtung<sup>1</sup>
- Dachreling
- Dämmerungssensor
- Digitaler Radioempfang (DAB+)
- Fernlichtassistent (High Beam Assist, HBA)
- Frontkollisionswarner (Forward Collision Avoidance Assist, FCA)<sup>A</sup> mit Fußgänger- und Fahrraderkennung, Erweiterung um Abbiegefunktion nur für DCT7
- Geschwindigkeitsregelanlage, adaptiv, inkl. Stop&Go-Funktion (Smart Cruise Control, SCC mit S&G)<sup>A</sup>, nur für DCT7
- Instrumentenanzeige mit 10,7 cm (4,2 Zoll) Bildschirmdiagonale
- Intelligenter Geschwindigkeitsassistent (Intelligent Speed Limit Assist, ISLA)<sup>A</sup>
- Kia-Kartennavigation mit 26 cm (10,25 Zoll) Bildschirmdiagonale inkl. 2 „Over-the-Air“-Updates<sup>2</sup> und 7-Jahre-Kia-Navigationskarten-Update<sup>3</sup>
- Klimaanlage, manuell
- Lederlenkrad, beheizbar
- Mittelarmlehne vorn mit Ablagefach
- Müdigkeitswarner (Driver Attention Warning, DAW)<sup>A</sup>
- Multifunktionslenkrad
- Nebelscheinwerfer
- Online-Dienste Kia Connect<sup>4</sup> mit Kia Live (Verkehrsinformationen in Echtzeit, Wettervorhersage, lokale Suche, Parkmöglichkeiten) sowie Möglichkeit zum Abruf von Fahrzeuginformationen und Steuern von Fahrzeugfunktionen über die Kia Connect App
- Parksensoren hinten (PDW)<sup>A</sup>
- Rückfahrkamera (Übertragung auf Multimediabildschirm)<sup>A</sup>
- Rückleuchten LED
- Sitzheizung vorn
- Smartphone-Schnittstelle Android Auto™ und Apple CarPlay™ mit Sprachsteuerung<sup>1</sup>
- Spurfolgeassistent (Lane Follow Assist, LFA)<sup>A</sup>
- Tagfahrlicht LED vorn

ab  
€ 26.590,00

## Nightline Edition

### Ausstattungshighlights im Vergleich zu Vision

Nur für kurze Zeit,  
solange der Vorrat reicht!

- 17-Zoll-Leichtmetallfelgen, Design: „GT-line“
- Außenspiegel elektrisch anklappbar
- Außenspiegel in Hochglanzschwarz
- Dachhimmel und Säulenverkleidung in Schwarz
- Fahrer- und Beifahrersitz mit elektrisch einstellbarer Lendenwirbelstütze
- Frontscheinwerfer LED
- Innenrückspiegel selbstabblendend
- Klimaautomatik, 2-Zonen, mit Antibeschlagsensor
- Laderaumtrennnetz
- Nebelscheinwerfer LED integriert im Frontscheinwerfer LED
- Parkbremse, elektronisch
- Privacy-Verglasung (dunkel getönte Scheiben ab B-Säule)
- Regensensor
- Sitzbezüge in Stoff-Leder-Kombination (mit hochwertiger Ledernachbildung): Schwarz mit Farb-Applicationen in „Yucca Stahlgrau“

ab  
€ 29.390,00

Alle Preise sind unverbindliche Preisempfehlungen der Kia Deutschland GmbH.

<sup>1</sup> Nur mit kompatiblen Geräten. Weitere Informationen sind beim Kia-Partner erhältlich.

<sup>2</sup> Für Neufahrzeuge, die als Modelljahr 2022 ab Mai 2021 verkauft wurden und über eine OTA-fähige Navigationssoftware verfügen, bietet Kia pro Fahrzeug zwei kostenlose Aktualisierungen der Karten des Navigationssystems und der Software der Steuereinheit im sogenannten „Over-the-Air“-Verfahren („OTA-Updates“) an. Sobald die beiden kostenlosen OTA-Updates ausgeschöpft sind, kannst du kostenlose Aktualisierungen der Karten des Navigationssystems des Fahrzeugs und der Software der Steuereinheit bei einem autorisierten Kia-Händler im Rahmen der gültigen Bedingungen für das 7-Jahre-Kia-Navigationskartenupdate erhalten. Weitere Informationen sind beim Kia-Partner erhältlich.

<sup>3</sup> Insgesamt sechs Kartenupdates gemäß den jeweils gültigen Bedingungen zum Kia-Navigationskarten-Update.

<sup>4</sup> Ein Service der Kia Connect GmbH. Informations- und Steuerungs-Dienst für deinen Kia; Smartphone mit iOS- oder Android-Betriebssystem und Mobilfunkvertrag mit Datenoption, durch den zusätzliche Kosten entstehen, erforderlich. Einzelheiten zu Funktionsweise und Nutzungsbedingungen sind beim Kia-Partner und auf [kia.com](http://kia.com) zu finden.

Die Dienste stehen für eine Laufzeit von sieben Jahren nach Garantiebeginn kostenfrei zur Verfügung und können während der Laufzeit inhaltlichen Änderungen unterliegen.

<sup>A</sup> Der Einsatz von Assistenz- oder Sicherheitssystemen entbindet nicht von der Pflicht zur ständigen Verkehrsbeobachtung und Fahrzeugkontrolle.

**Kia Ceed Sportswagon 1.0 T-GDI MT (73,6 kW/100 PS): Kraftstoffverbrauch kombiniert 6,4 l/100 km. CO<sub>2</sub>-Emissionen kombiniert 146 g/km. CO<sub>2</sub>-Klasse E.**

# Kia Ceed Sportswagon Ausstattungslinien

## Spirit

Ausstattungshighlights  
im Vergleich zu Vision

- 12-Volt-Steckdose im Gepäckraum
- 17-Zoll-Leichtmetallfelgen
- Aktiver Totwinkelassistent mit Lenk- und Bremsengriff (Blind Spot Collision Avoidance Assist, BCA)<sup>^</sup>
- Außenspiegel elektrisch anklappbar
- Ausstiegsassistent (Safe Exit Warning, SEW)
- Fahrer- und Beifahrersitz mit elektrisch einstellbarer Lendenwirbelstütze
- Frontscheinwerfer LED
- Innenrückspiegel selbstabblendend
- JBL Premium-Soundsystem mit Subwoofer und Zentrallautsprecher im Armaturenräger
- Klimaautomatik, 2-Zonen, mit Antibeschlagsensor
- Laderraumtrennnetz
- Nebelscheinwerfer LED integriert im Frontscheinwerfer LED
- Parkbremse, elektronisch
- Querverkehrwarner zur Erkennung von Fahrzeugen im toten Winkel beim Querausparken mit Notbremsfunktion (Rear Cross-Traffic Collision-Avoidance Assist, RCCA)<sup>^</sup>
- Regensensor

ab  
€ 30.690,00

## GT-line

Ausstattungshighlights  
im Vergleich zu Vision

- 17-Zoll-Leichtmetallfelgen, Design: „GT-line“
- Aluminium-Sportpedale
- Außenspiegel in Hochglanzschwarz
- Dachhimmel und Säulenverkleidung in Schwarz
- Einstiegsleisten aus Aluminium
- Heckstoßstange mit silberner Designblende
- Kühlergrill in Glanzschwarz mit Chromrahmen (matt)
- Lederlenkrad, unten abgeflacht
- Privacy-Verglasung (dunkel getönte Scheiben ab B-Säule)
- Seitenschweller mit silberner Zierleiste
- Sitzbezüge in Stoff-Leder-Kombination (mit hochwertiger Ledernachbildung): Schwarz
- Smart-Key und Startknopf

ab  
€ 31.590,00

## Platinum

Ausstattungshighlights  
im Vergleich zu Vision

- Aluminium-Sportpedale
- Autobahnassistent (Highway Driving Assist, HDA)<sup>^</sup>
- Digitales Cockpit, HD-Display mit 31,2 cm (12,3 Zoll) Bildschirmdiagonale
- Elektrische Heckklappe, sensorgesteuert
- Fahrersitz elektrisch einstellbar mit Memory-Funktion
- Fernentriegelung der Rücksitzlehnen
- Geschwindigkeitsregelanlage, navigationsbasiert (Navigation based Smart Cruise Control, NSCC)<sup>^</sup>
- Induktive Ladestation (für Smartphones) in der Mittelkonsole mit Ladeanzeige<sup>1</sup>
- Privacy-Verglasung (dunkel getönte Scheiben ab B-Säule)
- Rücksitzbank umklappbar im Verhältnis 40:20:40
- Sitzbezüge in Leder und hochwertiger Ledernachbildung: Schwarz
- Sitzheizung hinten (äußere Sitzplätze)
- Sitzventilation vorn
- Smart-Key und Startknopf

ab  
€ 36.590,00

Alle Preise sind unverbindliche Preisempfehlungen der Kia Deutschland GmbH.

<sup>1</sup> Nur mit kompatiblen Geräten. Weitere Informationen sind beim Kia-Partner erhältlich.

<sup>^</sup> Der Einsatz von Assistenz- oder Sicherheitssystemen entbindet nicht von der Pflicht zur ständigen Verkehrsbeobachtung und Fahrzeugkontrolle.

# Preise

Motor	Getriebe	Leistung kW (PS)	Kraftstoffverbrauch (l/100 km) <sup>5</sup>	CO <sub>2</sub> -Emissionen (g/km) <sup>5</sup>	CO <sub>2</sub> -Klasse	Ausstattung	EUR exkl. MwSt. <sup>6</sup>	EUR inkl. 19% MwSt. <sup>6</sup>
1.0 T-GDI*	Schaltgetriebe	73,6 (100)	6,4	146	E	Vision	22.344,54	26.590,00
						Nightline Edition	24.697,48	29.390,00
1.0 T-GDI 48V*	Doppelkupplungsgetriebe (DCT7)		6,0	137	E	Nightline Edition	26.378,15	31.390,00
1.5 T-GDI*	Schaltgetriebe	103 (140)	6,3	142	E	Vision	23.436,97	27.890,00
						Nightline Edition	25.789,92	30.690,00
						Spirit	25.789,92	30.690,00
						GT-line	26.546,22	31.590,00
	Doppelkupplungsgetriebe (DCT7)		Vision	24.781,51		29.490,00		
			Spirit	27.470,59		32.690,00		
			GT-line	28.226,89		33.590,00		
			Platinum	30.747,90		36.590,00		

\* mit OPF = Ottopartikelfilter

<sup>5</sup> Kraftstoffverbrauch kombiniert in l/100 km bzw. CO<sub>2</sub>-Emissionen kombiniert in g/km. Die angegebenen Werte wurden nach dem vorgeschriebenen Messverfahren ermittelt. Die Angaben beziehen sich nicht auf ein einzelnes Fahrzeug und sind nicht Bestandteil des Angebots, sondern dienen allein Vergleichszwecken zwischen den verschiedenen Fahrzeugtypen.

<sup>6</sup> Unverbindliche Preisempfehlung der Kia Deutschland GmbH.

# Ausstattung

	Vision	Nightline Edition	Spirit	GT-line	Platinum
<b>Sicherheitsausstattung</b>					
2 Frontairbags	●	●	●	●	●
2 Seitenairbags	●	●	●	●	●
2 Vorhangairbags	●	●	●	●	●
Aktiver Spurhalteassistent mit korrigierendem Lenkeingriff (Lane Keep Assist, LKA) <sup>Δ</sup>	●	●	●	●	●
Aktiver Totwinkelassistent mit Lenk- und Bremsingriff (Blind Spot Collision Avoidance Assist, BCA) <sup>Δ</sup>	-	-	●	●	●
Aktives Bremslicht (ESS)	●	●	●	●	●
Antiblockiersystem (ABS) mit elektronischer Bremskraftverteilung	●	●	●	●	●
Ausstiegsassistent (Safe Exit Warning, SEW)	-	-	●	●	●
Autobahnassistent (Highway Driving Assist, HDA) <sup>Δ</sup> , nur für DCT7	-	-	P1	P2	●
Berganfahrhilfe (Hill-Start Assist Control, HAC)	●	●	●	●	●
Bremsassistent (BAS) <sup>Δ</sup>	●	●	●	●	●
Diebstahlwarnanlage	●	●	●	●	●
Dreipunkt-Sicherheitsgurte an allen Sitzplätzen	●	●	●	●	●
Drittes Bremslicht (LED) im Heckspoiler	●	●	●	●	●
Elektronisches Stabilitätsprogramm (ESC) mit Traktionskontrolle (TCS)	●	●	●	●	●
Frontkollisionswarner (Forward Collision Avoidance Assist, FCA) <sup>Δ</sup> mit Bremsingriff und Fußgänger- und Fahrraderkennung, Erweiterung um Abbiegefunktion nur für DCT7	●	●	●	●	●
Gurtwarnsystem vorn und hinten	●	●	●	●	●
Insassenalarm (Rear Seat Alert, RSA)	●	●	●	●	●
Intelligenter Geschwindigkeitsassistent (Intelligent Speed Limit Assist, ISLA) <sup>Δ</sup>	●	●	●	●	●
ISOFIX-Halterungen an äußeren Rücksitzen	●	●	●	●	●
Kopfstützen an allen Sitzplätzen höhenverstellbar	●	●	●	●	●
Müdigkeitswarner (Driver Attention Warning, DAW) <sup>Δ</sup>	●	●	●	●	●
Querverkehrswarner zur Erkennung von Fahrzeugen im toten Winkel beim Querausparken mit Notbremsfunktion (Rear Cross Traffic Collision-Avoidance Assist, RCCA) <sup>Δ</sup>	-	-	●	●	●
Reifendruckkontrollsystem (Tire Pressure Monitoring System, TPMS)	●	●	●	●	●
Reifendruckkontrollsystem mit Druckanzeige für jedes Rad im Display des Bordcomputers	-	-	P1	P2	●
Sicherheitsgurte vorn höhenverstellbar	●	●	●	●	●
Wegfahrsperre	●	●	●	●	●

● = Serienausstattung / - = nicht verfügbar / P = Paket (siehe Sonderausstattungen auf Seite 7 und 8)

<sup>Δ</sup> Der Einsatz von Assistenz- oder Sicherheitssystemen entbindet nicht von der Pflicht zur ständigen Verkehrsbeobachtung und Fahrzeugkontrolle.

# Ausstattung

	Vision	Nightline Edition	Spirit	GT-line	Platinum
<b>Antrieb/Fahrwerk</b>					
16-Zoll-Leichtmetallfelgen	●	-	-	-	-
17-Zoll-Leichtmetallfelgen	-	-	●	-	●
17-Zoll-Leichtmetallfelgen, Design: „GT-line“	-	●	-	●	-
18-Zoll-Leichtmetallfelgen, nur für DCT7	-	-	-	P3	-
Drive Mode Select, nur für DCT7	●	●	●	●	●
EcoDynamics (Start-Stopp-System ISG)	●	●	●	●	●
Energie-Regenerationssystem (Alternator Management System, AMS)	●	●	●	●	●
Reifenreparaturset	●	●	●	●	●

## Außenausstattung

Außenspiegel in Wagenfarbe	●	-	●	-	●
Außenspiegel in Hochglanzschwarz	-	●	-	●	-
Außenspiegel mit integrierten Blinkleuchten	-	●	●	●	●
Dachreling	●	●	●	●	●
Kühlergrill in Glanzschwarz mit Chromelement (glänzend)	●	●	●	-	●
Kühlergrill in Glanzschwarz mit Chromelement (matt)	-	-	-	●	-
Privacy-Verglasung (dunkel getönte Scheiben ab B-Säule)	-	●	-	●	●
Wärmeschutzverglasung	●	●	●	●	●

## Innenausstattung

12-Volt-Steckdose im Gepäckraum	-	●	●	●	●
12-Volt-Steckdose in der Zentralkonsole	●	●	●	●	●
Aluminium-Sportpedale	-	-	-	●	●
Dachhimmel und Säulenverkleidung in Grau	●	-	●	-	●
Dachhimmel und Säulenverkleidung in Schwarz	-	●	-	●	-
Dachkonsole vorn mit Brillenfach	●	●	●	●	●
Dachkonsole vorn mit Lesespots und zentraler Beleuchtung	●	●	●	●	●
Dachkonsole vorn mit Lesespots und zentraler Beleuchtung (LED)	-	-	P4	P4	P4
Einsätze an Armaturenräger, Türverkleidung und Schaltkulisseneinfassung in Glanzschwarz	●	●	●	●	●
Einstiegsleisten aus Aluminium	-	-	-	●	-
Fächer im Kofferraumboden	●	●	●	●	●
Fußmattenset	●	●	●	●	●
Gepäcknetzösen	●	●	●	●	●
Gepäckraumabdeckung	●	●	●	●	●
Gepäckraumbeleuchtung	●	●	●	●	●
Getränkehalter vorn	●	●	●	●	●
Induktive Ladestation (für Smartphones) in der Mittelkonsole mit Ladeanzeige <sup>1</sup>	-	-	P1	P2	●
Kunstlederschaltknauf	●	●	●	●	●
Laderaumtrennnetz	P7	●	●	●	●
Lederlenkrad	●	●	●	-	●
Lederlenkrad, unten abgeflacht	-	-	-	●	-
Lenkrad beheizbar	●	●	●	●	●
Sonnenblenden mit Make-up-Spiegel, beleuchtet	●	●	●	●	●
Türöffner innen in Chromoptik	●	●	●	●	●

## Sitze

Beifahrersitz höhenverstellbar	P7	●	●	●	●
Fahrer- und Beifahrersitz mit elektrisch einstellbarer Lendenwirbelstütze	P7	●	●	●	●
Fahrersitz elektrisch einstellbar mit Memory-Funktion	-	-	P5	P6	●
Fahrersitz höhenverstellbar	●	●	●	●	●
Mittelarmlehne hinten mit integriertem Getränkehalter	●	●	●	●	●
Mittelarmlehne vorn mit Ablagefach	●	●	●	●	●
Mittelarmlehne vorn verschiebbar	● (nur DCT7)	●	●	●	●

● = Serienausstattung / - = nicht verfügbar / P = Paket (siehe Sonderausstattungen auf Seite 7 und 8)

<sup>1</sup> Nur mit kompatiblen Geräten. Weitere Informationen sind beim Kia-Partner erhältlich.

# Ausstattung

	Vision	Nightline Edition	Spirit	GT-line	Platinum
Sitze					
Rücksitzbank umklappbar im Verhältnis 60:40	●	●	●	●	-
Rücksitzbank umklappbar im Verhältnis 40:20:40	-	-	P5	P6	●
Sitzbezüge in Stoff: Schwarz	●	-	●	-	-
Sitzbezüge in Stoff-Leder-Kombination (mit hochwertiger Ledernachbildung): Schwarz	-	-	P5	●	-
Sitzbezüge in Stoff-Leder-Kombination (mit hochwertiger Ledernachbildung): Schwarz mit Farb-Applikationen in „Yucca Stahlgrau“	-	●	-	-	-
Sportsitze mit Sitzbezügen in Leder-Veloursleder-Kombination: Schwarz mit grauer Ziernaht	-	-	-	P6	-
Sitzbezüge in Leder und hochwertiger Ledernachbildung: Schwarz	-	-	-	-	●
Sitzheizung hinten (äußere Sitzplätze)	-	-	P5	P6	●
Sitzheizung vorn	●	●	●	●	●
Sitzventilation vorn	-	-	-	-	●

## Audio/Navigation

2 Frontlautsprecher	●	●	●	●	●
2 Hecklautsprecher	●	●	●	●	●
2 Hochtöner vorn	●	●	●	●	●
Bluetooth® Freisprecheinrichtung <sup>1</sup>	●	●	●	●	●
Dachantenne im Shark-Fin-Design	●	●	●	●	●
Digitaler Radioempfang (DAB+)	●	●	●	●	●
JBL Premium-Soundsystem mit Subwoofer und Zentrallautsprecher im Armaturenräger	-	-	●	●	●
Kia-Kartennavigation mit 26 cm (10,25 Zoll) Bildschirmdiagonale inkl. 2 „Over-the-Air“-Updates <sup>2</sup> und 7-Jahre-Kia-Navigationskarten-Update <sup>3</sup>	●	●	●	●	●
Multifunktionslenkrad	●	●	●	●	●
Online-Dienste Kia Connect <sup>4</sup> mit Kia Live (Verkehrsinformationen in Echtzeit, Wettervorhersage, lokale Suche, Parkmöglichkeiten) sowie Möglichkeit zum Abrufen von Fahrzeuginformationen und Steuern von Fahrzeugfunktionen über die Kia Connect App	●	●	●	●	●
Smartphone-Schnittstelle Android Auto™ und Apple CarPlay™ mit Sprachsteuerung <sup>1</sup>	●	●	●	●	●
USB-Schnittstelle <sup>1</sup>	●	●	●	●	●

## Funktions-/Komfortausstattung

Außenspiegel beheizbar	●	●	●	●	●
Außenspiegel elektrisch einstellbar	●	●	●	●	●
Außenspiegel elektrisch anklappbar	-	●	●	●	●
Bordcomputer	●	●	●	●	●
Dämmerungssensor	●	●	●	●	●
Digitales Cockpit mit HD-Display, 31,2 cm (12,3 Zoll) Bildschirmdiagonale	-	-	-	P2	●
Elektrische Fensterheber mit Öffnungs-/Schließautomatik und Einklemmschutz hinten	-	-	P5	P6	●
Elektrische Fensterheber mit Öffnungs-/Schließautomatik und Einklemmschutz vorn	●	●	●	●	●
Elektrische Fensterheber vorn und hinten	●	●	●	●	●
Elektrische Heckklappe, sensorgesteuert	-	-	P1	P2	●
Fernentriegelung der Rücksitzlehnen	-	-	P5	P6	●
Fernlichtassistent (High Beam Assist, HBA)	●	●	●	●	●
Frontscheinwerfer (Halogen)	●	-	-	-	-
Frontscheinwerfer (LED)	-	●	●	●	●
Geschwindigkeitsregelanlage <sup>4</sup> inkl. Geschwindigkeitsbegrenzer	●	●	●	●	●
Geschwindigkeitsregelanlage, adaptiv, inkl. Stop&Go-Funktion (Smart Cruise Control, SCC mit S&G) <sup>4</sup> , nur für DCT7	●	●	●	●	●
Geschwindigkeitsregelanlage, navigationsbasiert (Navigation based Smart Cruise Control, NSCC) <sup>4</sup> , nur für DCT7	-	-	P1	P2	●
Glasdach mit elektrischem Glasschiebedach (ausstellbar)	-	-	P4	P4	P4
Heckscheibenwischer und -heizung	●	●	●	●	●
Innenrückspiegel selbstabblendend (ECM)	P7	●	●	●	●
Klimaanlage, manuell	●	-	-	-	-

● = Serienausstattung / - = nicht verfügbar / P = Paket (siehe Sonderausstattungen auf Seite 7 und 8)

<sup>1</sup> Nur mit kompatiblen Geräten. Weitere Informationen sind beim Kia-Partner erhältlich.

<sup>2</sup> Für Neufahrzeuge, die als Modelljahr 2022 ab Mai 2021 verkauft wurden und über eine OTA-fähige Navigationssoftware verfügen, bietet Kia pro Fahrzeug zwei kostenlose Aktualisierungen der Karten des Navigationssystems und der Software der Steuereinheit im sogenannten „Over-the-Air“-Verfahren („OTA-Updates“) an. Sobald die beiden kostenlosen OTA-Updates ausgeschöpft sind, kannst du kostenlose Aktualisierungen der Karten des Navigationssystems des Fahrzeugs und der Software der Steuereinheit bei einem autorisierten Kia-Händler im Rahmen der gültigen Bedingungen für das 7-Jahre-Kia-Navigationskartenupdate erhalten. Weitere Informationen sind beim Kia-Partner erhältlich.

<sup>3</sup> Insgesamt sechs Kartenupdates gemäß den jeweils gültigen Bedingungen zum Kia-Navigationskarten-Update.

<sup>4</sup> Ein Service der Kia Connect GmbH. Informations- und Steuerungs-Dienst für deinen Kia; Smartphone mit iOS- oder Android-Betriebssystem und Mobilfunkvertrag mit Datenoption, durch den zusätzliche Kosten entstehen, erforderlich. Einzelheiten zu Funktionsweise und Nutzungsbedingungen sind beim Kia-Partner und auf [kia.com](http://kia.com) zu finden.

Die Dienste stehen für eine Laufzeit von sieben Jahren nach Garantiebeginn kostenfrei zur Verfügung und können während der Laufzeit inhaltliche Änderungen unterliegen.

<sup>4</sup> Der Einsatz von Assistenz- oder Sicherheitssystemen entbindet nicht von der Pflicht zur ständigen Verkehrsbeobachtung und Fahrzeugkontrolle.

# Ausstattung

	Vision	Nightline Edition	Spirit	GT-line	Platinum
<b>Funktions-/Komfortausstattung</b>					
Klimaautomatik, zwei Zonen, mit Antibeschlagsensor	P7	●	●	●	●
Nebelscheinwerfer	●	-	-	-	-
Nebelscheinwerfer LED integriert im Frontscheinwerfer LED	-	●	●	●	●
Rückleuchten LED	●	●	●	●	●
Tagfahrlicht hinten LED	●	●	●	●	●
Tagfahrlicht vorn LED	●	●	●	●	●
Parkbremse, elektronisch (EPB)	● (nur DCT7)	●	●	●	●
Parksensoren hinten (PDW) <sup>1</sup>	●	●	●	●	●
Parksensoren vorn (PDW) <sup>1</sup>	-	-	P1	P2	●
Regensensor	P7	●	●	●	●
Rückfahrkamera (Übertragung auf Multimediabildschirm) <sup>1</sup>	●	●	●	●	●
Schaltwippen am Lenkrad, nur für DCT7	-	-	-	●	-
Servolenkung, elektronisch unterstützt	●	●	●	●	●
Smart-Key und Startknopf	-	-	P1	●	●
Spurfolgeassistent (Lane Follow Assist, LFA) <sup>1</sup>	●	●	●	●	●
Supervision-Instrumentenanzeige mit 10,7 cm (4,2 Zoll) Bildschirmdiagonale	●	●	●	●	-
Zentralverriegelung mit Funkfernbedienung	●	●	●	●	●

## Sonderausstattung (Preise in Euro, UVP)

<b>P1 – Technologie-Paket (für Schaltgetriebe):</b> Induktive Ladestation (für Smartphones) in der Mittelkonsole mit Ladeanzeige <sup>1</sup> ; Smart-Key und Startknopf; Parksensoren vorn (PDW) <sup>1</sup> ; Reifendruckkontrollsystem mit Druckanzeige für jedes Rad im Display des Bordcomputers; elektrische Heckklappe, sensorgesteuert	-	1.290,00	-	
<b>P1 – Technologie-Paket (für DCT-Getriebe):</b> Induktive Ladestation (für Smartphones) in der Mittelkonsole mit Ladeanzeige <sup>1</sup> ; Smart-Key und Startknopf; Parksensoren vorn (PDW) <sup>1</sup> ; Reifendruckkontrollsystem mit Druckanzeige für jedes Rad im Display des Bordcomputers; elektrische Heckklappe, sensorgesteuert; Geschwindigkeitsregelanlage, navigationsbasiert (Navigation based Smart Cruise Control, NSCC) <sup>1</sup> ; Autobahnassistent (Highway Driving Assist, HDA) <sup>1</sup>	-	1.490,00	-	
<b>P2 – Technologie-Paket (für Schaltgetriebe):</b> Digitales Cockpit mit HD-Display, 31,2 cm (12,3 Zoll) Bildschirmdiagonale; Induktive Ladestation (für Smartphones) in der Mittelkonsole mit Ladeanzeige <sup>1</sup> ; Parksensoren vorn (PDW) <sup>1</sup> ; elektrische Heckklappe, sensorgesteuert	-		1.690,00	-
<b>P2 – Technologie-Paket (für DCT-Getriebe):</b> Digitales Cockpit mit HD-Display, 31,2 cm (12,3 Zoll) Bildschirmdiagonale; Induktive Ladestation (für Smartphones) in der Mittelkonsole mit Ladeanzeige <sup>1</sup> ; Parksensoren vorn (PDW) <sup>1</sup> ; elektrische Heckklappe, sensorgesteuert; Geschwindigkeitsregelanlage, navigationsbasiert (Navigation based Smart Cruise Control, NSCC) <sup>1</sup> ; Autobahnassistent (Highway Driving Assist, HDA) <sup>1</sup>	-		1.890,00	-
<b>P3 – Performance-Paket (nur i. V. m. P2, für DCT-Getriebe):</b> 18-Zoll-Leichtmetallfelgen	-		490,00	-
<b>P4 – Glasdach (nur i. V. m. P1 und P5 oder P2 und P6):</b> Glasdach mit elektrischem Glasschiebedach (ausstellbar); Dachkonsole vorn mit Lesespots und zentraler Beleuchtung (LED)	-		990,00	
<b>P5 – Leder-Paket (nur i. V. m. P1):</b> Sitzbezüge in Stoff-Leder-Kombination (mit hochwertiger Ledernachbildung); Schwarz; Fahrersitz elektrisch einstellbar mit Memory-Funktion; Sitzheizung hinten (äußere Sitzplätze); elektrische Fensterheber mit Öffnungs-/Schließautomatik und Einklemmschutz hinten; Fernentriegelung der Rücksitzlehnen; Rücksitzbank umklappbar im Verhältnis 40:20:40	-	890,00		-
<b>P6 – Leder-Paket (nur i. V. m. P2):</b> Sportsitze mit Sitzbezügen in Leder-Veloursleder-Kombination; Schwarz mit grauer Ziernaht; Fahrersitz elektrisch einstellbar mit Memory-Funktion; Sitzheizung hinten (äußere Sitzplätze); elektrische Fensterheber mit Öffnungs-/Schließautomatik und Einklemmschutz hinten; Fernentriegelung der Rücksitzlehnen; Rücksitzbank umklappbar im Verhältnis 40:20:40	-		1.490,00	-
<b>P7 – Komfort-plus-Paket:</b> Klimaautomatik, zwei Zonen, mit Antibeschlagsensor; Innenspiegel selbstabblendend; Regensensor; Beifahrersitz höhenverstellbar; Fahrer- und Beifahrersitz mit elektrisch einstellbarer Lendenwirbelstütze; Laderaumtrennetz	990,00		-	

● = Serienausstattung / - = nicht verfügbar / P = Paket (siehe Sonderausstattungen auf Seite 7 und 8)

<sup>1</sup> Nur mit kompatiblen Geräten. Weitere Informationen sind beim Kia-Partner erhältlich.

<sup>1</sup> Der Einsatz von Assistenz- oder Sicherheitssystemen entbindet nicht von der Pflicht zur ständigen Verkehrsbeobachtung und Fahrzeugkontrolle.

# Ausstattung

Vision	Nightline Edition	Spirit	GT-line	Platinum
--------	-------------------	--------	---------	----------

## Sonderausstattung (alle Preise in Euro, UVP)

Anhängerkupplung <sup>7</sup> , abnehmbar, inkl. Einbau	790,00			
Induktive Ladestation für Smartphones <sup>1,7</sup> 15 W für Smartphones mit Ladeanzeige, nicht kombinierbar mit Technologie-Paket	175,00			-
Kia-Premium-4-Kanal-Endstufe <sup>7</sup> externe Endstufe, nicht in Verbindung mit JBL Soundsystem	320,00	-		
Kia-Premium-4-Kanal-Endstufe mit Subwoofer <sup>7</sup> externe Endstufe, nicht in Verbindung mit JBL Soundsystem und Mild-Hybrid	575,00	-		
Kia Protection Plus <sup>7</sup> hochwertige Zusatzkonservierung für Motorraum und Fahrzeugunterboden	160,00			
Kofferraum- und Heckausleuchtung <sup>7</sup> Projektoren LED, eingelassen in der Heckklappenverkleidung, inkl. Einbau	155,00			
Motorhauben-Lifter <sup>7</sup> (Teleskopdämpfer)	95,00			
Standheizung <sup>7</sup> , mit Funkfernbedienung, inkl. Einbau	2.130,00			
Türprojektoren mit Kia-Logo <sup>7</sup> Einstiegsbeleuchtung in LED-Technologie, eingelassen in den Seitentüren, inkl. Einbau	125,00			

## Außenfarben (nur eine Farbe wählbar, alle Preise in Euro, UVP)

Carraraweiß (WD)	●			
Infrarot Metallic (AA9)	690,00	-	690,00	
Pentametal Metallic (H8G)	690,00			
Experience Grün Metallic (EXG)	690,00	-	690,00	
Zilinaschwarz Metallic (1K)	690,00			
Blue Flame Metallic (B3L)	690,00	-	690,00	
Lunarsilber Metallic (CSS)	690,00			
Yucca Stahlgrau Metallic (USG)	690,00		-	690,00
Sparklingsilber Metallic (KCS)	690,00	-	690,00	- 690,00
Wolfgrau Metallic (WAF)	-	690,00	-	
Orange Fusion Metallic (RNG)	-		690,00	-
Deluxeweiß Metallic (HW2)	-	890,00		

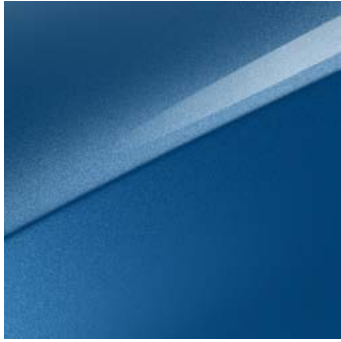
● = Serienausstattung / - = nicht verfügbar / P = Paket (siehe Sonderausstattungen auf Seite 7 und 8)

<sup>1</sup> Nur mit kompatiblen Geräten. Weitere Informationen sind beim Kia-Partner erhältlich.

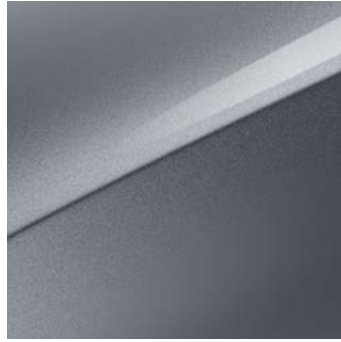
<sup>7</sup> Abweichende Garantielaufzeit. Weitere Informationen sind beim Kia-Partner erhältlich.



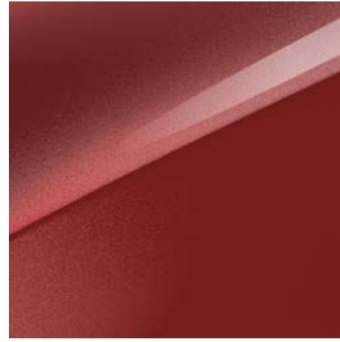
# Außenfarben und Felgen



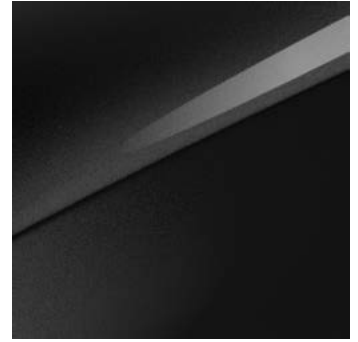
Blue Flame Metallic (B3L)



Lunarsilber Metallic (CSS)



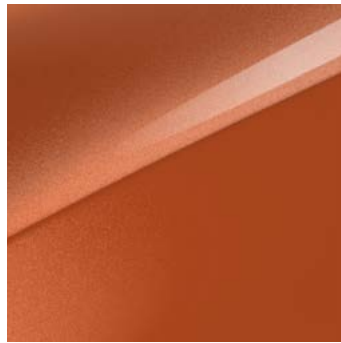
Infrarot Metallic (AA9)



Zilinaschwarz Metallic (1K)



Pentametal Metallic (H8G)



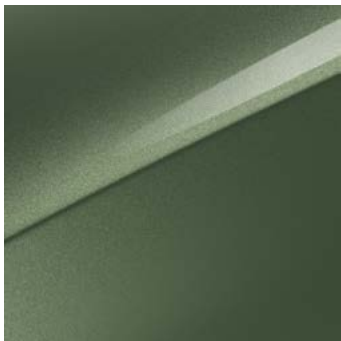
Orange Fusion Metallic (RNG)



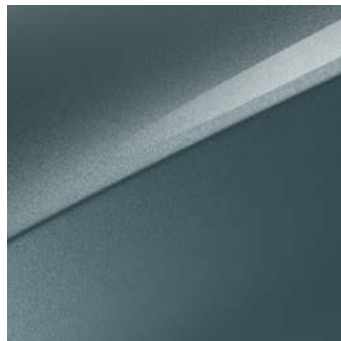
Carraraweiß (WD)



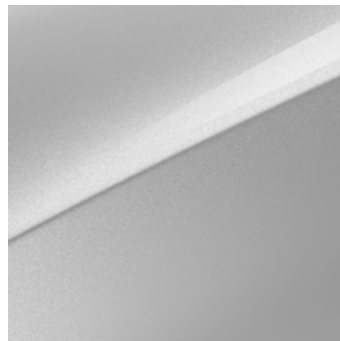
Deluxeweiß Metallic (HW2)



Experience Grün Metallic (EXG)



Yucca Stahlgrau Metallic (USG)



Sparklingsilber Metallic (KCS)



Wolfgrau Metallic (WAF)

Bei einigen unserer modernen Metallicfarben werden bewusst unterschiedliche Farbpigmente verwendet. Dadurch können unter bestimmten Lichtverhältnissen, z.B. direktes Sonnenlicht, attraktive Farbeffekte erzielt werden. Zum Teil kann die Farbe changieren, z.B. von Schwarz zu Dunkelblau. Bei den hier abgebildeten Farbdarstellungen kann es aufgrund der Drucktechnik zu Abweichungen zu den Originalfarben kommen. Weitere Informationen zu den Farbeffekten und Grundfarben erhältst du bei deinem Kia-Vertragshändler. Metalliclackierungen sind aufpreispflichtig.



16-Zoll-Leichtmetallfelgen  
(Serie für Vision)



17-Zoll-Leichtmetallfelgen  
(Serie für Spirit und Platinum)



17-Zoll-Leichtmetallfelgen  
(Serie für Nightline Edition  
und GT-line)



18-Zoll-Leichtmetallfelgen  
(optional für GT-line DCT)

# Assistenzsysteme

Mit einem breiten Spektrum an aktiven Sicherheitssystemen<sup>A</sup> unterstützt dich der Kia Ceed Sportswagon dabei, in Gefahrensituationen schnell und angemessen zu reagieren.



Frontkollisionswarner<sup>A</sup>

## Frontkollisionswarner<sup>A</sup>

Der serienmäßige Frontkollisionswarner (Forward Collision-Avoidance Assist, FCA) erkennt Fahrzeuge und Fußgänger auf der Fahrbahn und je nach Ausführung auch Fahrradfahrer<sup>+</sup>. Das System ermittelt mit einer Kamera und mit Radarsensoren die Entfernung und Geschwindigkeit der Objekte. Droht eine Kollision, warnt es dich – bei den Ausführungen mit Fahrraderkennung<sup>+</sup> auch durch Lenkradvibration. Falls keine Reaktion erfolgt, löst der Frontkollisionswarner eigenständig eine Notbremsung aus.

## Müdigkeitswarner<sup>A</sup>

Der serienmäßige Müdigkeitswarner (Driver Attention Warning, DAW) analysiert ständig verschiedene Fahrzeugparameter wie die Betätigung von Lenkrad und Blinker, die Beschleunigungsmuster und die Gesamtdauer der Fahrzeit. Erkennt das System Zeichen von Erschöpfung, weist es dich durch einen Warnton und eine Anzeige in der Instrumenteneinheit darauf hin.

## Adaptive Geschwindigkeitsregelanlage inkl. Stop&Go-Funktion<sup>A+</sup>

Per Kamera und Radar misst die adaptive Geschwindigkeitsregelanlage (Smart Cruise Control, SCC) die Distanz zum vorausfahrenden Fahrzeug sowie dessen Geschwindigkeit. Wird der Sicherheitsabstand unterschritten, bremst das System den Kia ab, wenn nötig bis zum Stillstand. Die Stop&Go-Funktion erweist sich besonders im stockenden Verkehr als hilfreich und beschleunigt wieder auf die eingestellte Geschwindigkeit, sobald die Verkehrssituation es zulässt. Das System ist nur in Verbindung mit Doppelkupplungsgetriebe erhältlich.

## Fernlichtassistent

Der serienmäßige Fernlichtassistent (High Beam Assist, HBA) erkennt bei Dunkelheit mithilfe der Frontkamera entgegenkommende und vorausfahrende Fahrzeuge. Das System blendet dann automatisch ab – und wieder auf, sobald die Verkehrssituation es zulässt.

## Autobahnassistent<sup>A+</sup>

Zum entspannten Fahren auf langen Strecken trägt der Autobahnassistent (Highway Driving Assist, HDA) bei, der bei Bedarf das Lenken übernimmt, um den Kia mittig in der Spur zu halten bei entsprechendem Sicherheitsabstand zum vorausfahrenden Fahrzeug und unter Berücksichtigung der vom Fahrer eingestellten Geschwindigkeit sowie Tempolimits, die vom Fahrzeug registriert werden.

Abbildungen zeigen kostenpflichtige Sonderausstattung.

<sup>A</sup> Der Einsatz von Assistenz- und Sicherheitssystemen entbindet nicht von der Pflicht zur ständigen Verkehrsbeobachtung und Fahrzeugkontrolle.

<sup>+</sup> Je nach gewählter Ausstattungslinie teilweise nicht verfügbar, gegen Aufpreis erhältlich oder serienmäßig.



# Assistenzsysteme



Spurfolgeassistent<sup>A</sup> und aktiver Spurhalteassistent<sup>A</sup>

## Spurfolgeassistent<sup>A</sup> und aktiver Spurhalteassistent<sup>A</sup>

Der serienmäßige Spurfolgeassistent (Lane Follow Assist, LFA) hält deinen Kia mittig in der Fahrspur, wobei die Hände am Lenkrad bleiben müssen, und orientiert sich mithilfe von Sensoren am vorausfahrenden Verkehr. Aktiv ist das System von 0 bis 130 km/h. Lenkunterstützung bietet auch der ebenfalls serienmäßige Spurhalteassistent mit korrigierendem Lenkeingriff (Lane Keeping Assist, LKA). Er weist dich visuell und akustisch darauf hin, wenn dein Kia seine Fahrspur unbeabsichtigt verlässt, und lenkt gleichzeitig geringfügig gegen, um ihn in der Spur zu halten.

## Querverkehrwarner hinten inklusive Notbremsfunktion<sup>A+</sup>

Beim Zurücksetzen aus Einfahrten oder quer zur Fahrbahn liegenden Parklücken überwacht der Querverkehrwarner (Rear Cross-Traffic Collision Avoidance Assist, RCCA) die toten Winkel. Falls ein Fahrzeug den Weg deines Kia kreuzt, warnt dich das System akustisch und optisch. Wenn die Notbremsfunktion aktiviert ist, erfolgt außerdem automatisch ein Bremsingriff.



Aktiver Totwinkelassistent<sup>A+</sup>

## Aktiver Totwinkelassistent<sup>A+</sup>

Wenn du die Fahrspur wechseln möchtest, sich im toten Winkel aber ein Fahrzeug befindet, macht dich der aktive Totwinkelassistent mit Lenk- und Bremsingriff (Blind Spot Collision Avoidance Assist, BCA) durch Warnsymbole im Außenspiegel darauf aufmerksam. Solltest du dennoch versuchen, die Spur zu wechseln, erfolgt zur Vermeidung einer Kollision automatisch ein Lenk- und Bremsingriff. Außerdem ertönt ein Alarmsignal und die Warnhinweise beginnen zu blinken.

## Navigationsbasierte Geschwindigkeitsregelanlage<sup>A+</sup>

Die Ausführungen mit Navigationssystem<sup>+</sup> verfügen über eine navigationsbasierte Geschwindigkeitsregelanlage (NSCC), die vor Kurven oder Ausrollstrecken die Geschwindigkeit frühzeitig anpassen und auch Tempolimits berücksichtigen kann.

## Intelligenter Geschwindigkeitsassistent<sup>A</sup>

Der serienmäßige intelligente Geschwindigkeitsreglassistent (Intelligent Speed Limit Assist, ISLA)<sup>A</sup> erkennt ein ausgeschaltetes Tempolimit per Kamera, zeigt es in der Instrumenteneinheit und auf dem Navigationsbildschirm an und bietet zudem die Möglichkeit, es automatisch in die Geschwindigkeitsregelanlage zu übernehmen.

Abbildungen zeigen kostenpflichtige Sonderausstattung.

<sup>A</sup> Der Einsatz von Assistenz- und Sicherheitssystemen entbindet nicht von der Pflicht zur ständigen Verkehrsbeobachtung und Fahrzeugkontrolle.

<sup>+</sup> Je nach gewählter Ausstattungslinie teilweise nicht verfügbar, gegen Aufpreis erhältlich oder serienmäßig.

# Innenraumvarianten

Der Innenraum des Kia Ceed Sportswagon besticht durch stilvolle Gestaltung sowie hochwertige Materialien und wurde genau auf deine Bedürfnisse ausgerichtet. Steig ein und überzeuge dich selbst.



Schwarze Stoffsitze mit Rautenmuster (Serie für Vision und Spirit)



Schwarze Stoff-Leder-Kombination mit hochwertiger Ledernachbildung (optional für Spirit)



Schwarze Sitzbezüge in Leder und hochwertiger Ledernachbildung (Serie für Platinum)



Schwarze Sitzbezüge in Stoff-Leder-Kombination mit hochwertiger Ledernachbildung, Farb-Applikationen in „Yucca Stahlgrau“ (Serie für Nightline Edition)



Schwarz-graue Stoff-Leder-Kombination mit hochwertiger Ledernachbildung (Serie für GT-line)



Leder-Veloursleder-Kombination mit grauer Ziernaht (optional für GT-line)



# Technische Daten

Motor Getriebe	1.0 T-GDI 100	1.0 T-GDI 48V 100	1.5 T-GDI 140	
	Manuell	Automatik	Manuell	Automatik

## Kraftstoffverbrauch und Emissionen gemäß WLTP<sup>8</sup>

Innerstädtisch (l/100 km):	7,7	6,9	7,9	8,5
Stadtrand (l/100 km):	6,2	5,7	6,3	6,1
Landstraße (l/100 km):	5,6	5,2	5,5	5,4
Autobahn (l/100 km):	6,9	6,6	6,4	6,4
Kombiniert (l/100 km):	6,4	6,0	6,3	6,3
CO <sub>2</sub> -Emissionen kombiniert (g/km):	146	137	142	143
CO <sub>2</sub> -Klasse:	E			

## Motordaten

Anzahl Zylinder, Anordnung:	3, Reihe	3, Reihe	4, Reihe	
Verdichtungsverhältnis:	10,5:1	10,5 : 1	10,5:1	
Anzahl der Ventile pro Zylinder:	4	4	4	
Bohrung x Hub (in mm):	71,0 x 84,0	71,0 x 84,0	71,6 x 92,0	
Hubraum (cm <sup>3</sup> ):	998	998	1.482	
Max. Leistung (kW/PS bei min <sup>-1</sup> ):	73,6/100 bei 6.000	73,6/100 bei 6.000	103/140 bei 5.500	
Max. Drehmoment (Nm bei min <sup>-1</sup> ):	172 bei 1.500–3.500	200 bei 2.000–2.500	253 bei 1.500–3.000	
Ventilsteuerung:	2 obenliegende Nockenwellen mit dualer variabler Ventilsteuerung			
Kraftstoffart:	Super (95 Oktan)			
Tankvolumen (Füllmenge in Liter):	50			
Motoraufladung:	Single-Scroll-Turbolader mit Wastegate			
Einspritzung:	Direkteinspritzung			
Zündanlage:	Fremdzündung			
Abgasreinigung:	geregelter 3-Wege-Katalysator + Ottopartikelfilter (OPF)			
Schadstoffklasse:	Euro 6e			

## Getriebeart

Antriebsart:	Frontantrieb			
Getriebeart:	Manuell (6-Gang)	Automatik (7-Stufen)	Manuell (6-Gang)	Automatik (7-Stufen)
Kupplung:	Einscheiben-Trockenkupplung	Doppelkupplungsgetriebe	Einscheiben-Trockenkupplung	Doppelkupplungsgetriebe

## Getriebeübersetzung

1. Gang:	3,615	3,813	3,615	3,929
2. Gang:	1,955	2,261	1,962	2,318
3. Gang:	1,286	1,957	1,257	2,043
4. Gang:	0,971	1,073	0,951	1,070
5. Gang:	0,774	0,837	0,778	0,822
6. Gang:	0,639	0,878	0,674	0,884
7. Gang:	–	0,721	–	0,721
Rückwärtsgang:	3,700	5,101	3,583	5,304
Achsantrieb:	4,267	4,625 (Gang 1, 2, 4, 5) 3,524 (Gang 3, 6, 7, R)	3,941	4,294 (Gang 1, 2, 4, 5) 3,174 (Gang 3, 6, 7, R)

## Räder (ausstattungsabhängig)

Felgen:	6,5Jx16 ET50 (Leichtmetall); 7,0Jx17 ET53 (Leichtmetall); 7,5Jx18 ET55 (Leichtmetall; mit P3)
---------	--

## Lenkanlage

Lenkung:	elektronisch unterstützte Lenkung
Lenkgetriebe:	Zahnstangenlenkung
Lenkradumdrehungen:	2,44
Wendekreis (in m):	10,6

## Fahrwerk

Vorn:	MacPherson-Federbeine mit Gasdruckstoßdämpfern
Hinten:	Mehrlenkerhinterachse mit Stabilisatoren

## Bremsen

Bremssystem:	2-Kreis-Bremsanlage, hydraulisch unterstützt
Bremsunterstützung:	4-Kanal-, 4-Sensoren-ABS mit EBD, BAS und ESC
Vorn:	Scheibenbremsen innenbelüftet
Durchmesser (in mm):	305 x 25
Hinten:	Scheibenbremsen
Durchmesser (in mm):	272 x 10/284 x 10 (elektronische Parkbremse)

<sup>8</sup>Die angegebenen Werte wurden nach dem vorgeschriebenen Messverfahren ermittelt. Die Angaben beziehen sich nicht auf ein einzelnes Fahrzeug und sind nicht Bestandteil des Angebots, sondern dienen allein Vergleichszwecken zwischen den verschiedenen Fahrzeugtypen.

# Technische Daten

Motor	1.0 T-GDI 100	1.0 T-GDI 48V 100	1.5 T-GDI 140	
Getriebe	Manuell	Automatik	Manuell	Automatik

## Karosserieabmessungen

Bauart:	Pkw			
Anzahl der Sitze:	5			
Anzahl der Türen:	5			
Länge; Breite (ohne Außenspiegel); Höhe (in mm):	4.605; 1.800; 1.465 (GT-line: 1.460)			
Radstand (in mm):	2.650			
Spurweite, vorn/hinten (in mm):	1.565/1.573 (6,5x16) Leichtmetallfelge; 1.559/1.567 (7x17) Leichtmetallfelge; 1.555/1.563 (7,5Jx18) Leichtmetallfelge			

## Gewichte (ausstattungsabhängig, in kg)

EG-Leergewicht <sup>9</sup> Minimum:	1.335	1.409	1.377	1.407
EG-Leergewicht <sup>9</sup> Maximum:	1.461	1.530	1.493	1.524
Zulässiges Gesamtgewicht:	1.820	1.890	1.850	1.880
Zuladung maximal:	485	481	473	473
Achslast maximal vorn/hinten:	1.050/1.000			

## Zulässige Anhängelast in kg bei 12% Steigung

Gebremst:	1.010	710	1.210	1.210
Ungebremst:	510	310	610	610
Zulässige Stützlast:	75	75	75	75
Dachlast:	80	80	80	80

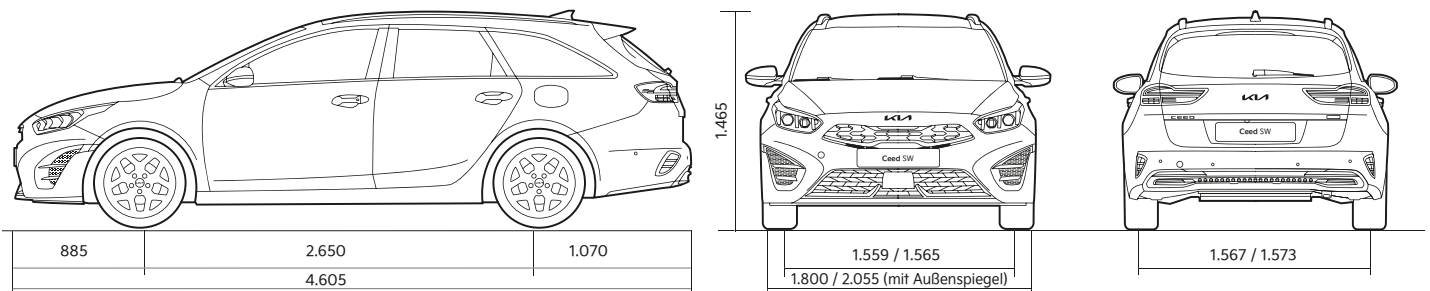
## Gepäckraumvolumen (in Liter nach VDA)

Minimum/Maximum:	625/1.694 (bei Mild-Hybrid 512/1.581)			
------------------	---------------------------------------	--	--	--

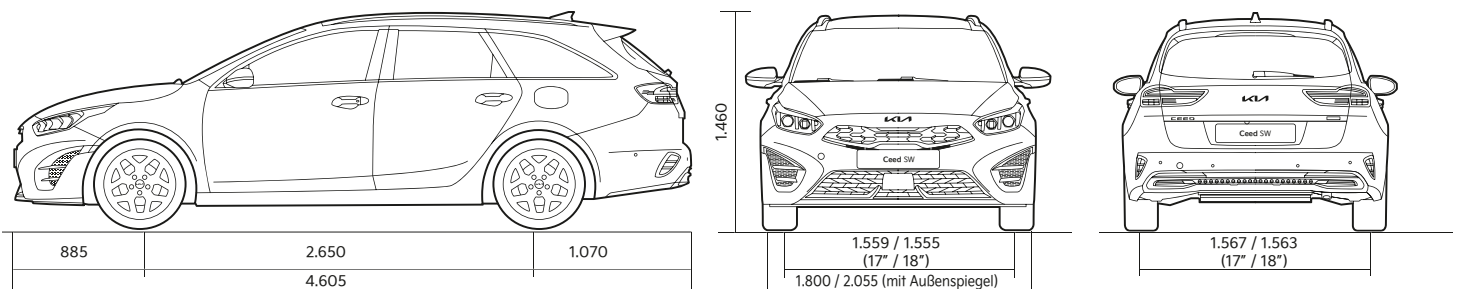
## Fahrleistungen

Höchstgeschwindigkeit (km/h):	178	178	197	197
Beschleunigung von 0-100 km/h in Sek.:	13,3	13,5	9,7	9,9

## Abmessungen Ceed Sportswagon (in mm)



## Abmessungen Ceed Sportswagon GT-line (in mm)



<sup>9</sup>Das EG-Leergewicht berücksichtigt ein Fahrergewicht von 75 kg, eine 90%-ige Füllung des Tanks sowie sämtliche erforderlichen Flüssigkeiten.

Die maximale Zuladung ergibt sich aus dem zulässigen Gesamtgewicht abzüglich des Leergewichts. Sonderausstattungen und nachträglich eingebautes Zubehör verringern die Zuladung.

Die Angaben in diesem Katalog entsprechen dem Stand der Drucklegung. Irrtümer vorbehalten. Kia entwickelt seine Produkte ständig weiter und behält sich das Recht vor, Spezifikationen, Farben und Preise der hier abgebildeten und beschriebenen Artikel jederzeit zu ändern. Abbildungen können Sonderausstattungen enthalten.

Hinweis: Die Bluetooth-Wortmarke und -Logos sind eingetragene Marken der Bluetooth SIG Inc. Die Wortmarke Apple CarPlay ist Eigentum der Apple Inc. Die Wortmarke Android Auto ist Eigentum der Google Inc. Die Wortmarke JBL ist Eigentum der Harman International Industries, Incorporated. Die Nutzung dieser Marken durch die Kia Deutschland GmbH oder zugehörige Unternehmen erfolgt auf Grundlage einer Lizenz. Andere Marken sind Eigentum der jeweiligen Inhaber.

Kia Deutschland GmbH  
Theodor-Heuss-Allee 11  
60486 Frankfurt am Main  
[www.kia.com](http://www.kia.com)  
Infoline: 0800 777 30 44

Modelljahr 2025  
Stand: 13. Juni 2024



Movement that inspires

